



CORRESPONDE PROTOCOLO N° 62.479/07


14/03/2007

Tabla 1: Coeficiente de absorción sonora – Paneles de espuma

Banda	Muestra 1 (A-1580) Espuma de melamina	Muestra 2 (A-1581) Espuma de poliuretano
	α [Sabine/m ²]	α [Sabine/m ²]
100	0,06	0,08
125	0,08	0,10
160	0,10	0,12
200	0,25	0,19
250	0,28	0,27
315	0,37	0,35
400	0,50	0,49
500	0,55	0,64
630	0,68	0,76
800	0,71	0,83
1000	0,84	1,02
1250	0,86	1,00
1600	0,95	1,06
2000	0,95	1,08
2500	0,92	1,05
3150	0,94	1,08
4000	0,94	1,18
5000	0,97	1,14
NRC	0,65	0,75
SAA	0,65	0,73


ING. HORACIO G. BONETTI
LABORATORIO DE ACUSTICA
Y LUMINOTECNIA - C.I.C.




Ing. PEDRO ADOLFO BAZALAR VIDÁL
SUB-DIRECTOR A/C DIRECCIÓN
LABORATORIO DE ACUSTICA
Y LUMINOTECNIA - C.I.C.

Página 4 de un total de 11 páginas

Los resultados consignados en este Protocolo corresponden únicamente a las muestras ensayadas.
El LAL declina toda responsabilidad por el uso indebido o incorrecto de la información contenida en este documento.



CORRESPONDE PROTOCOLO Nº 62.479/07

14/03/2007

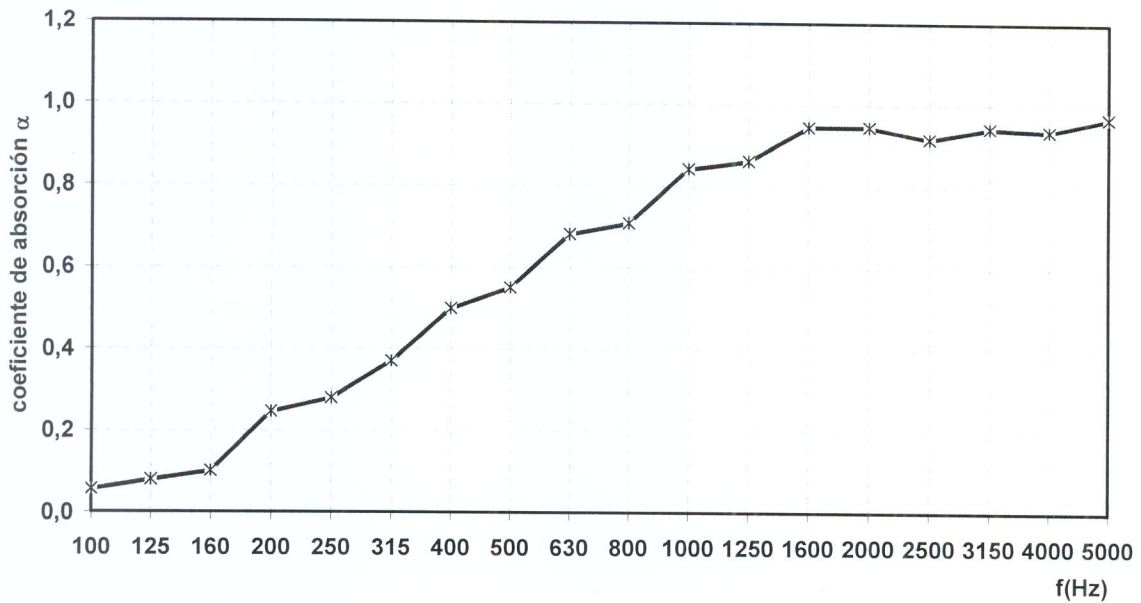
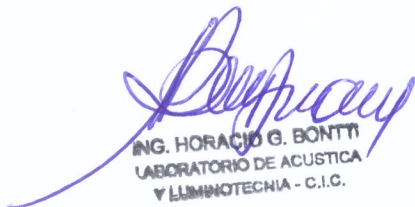
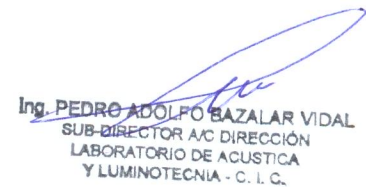


Gráfico 1: Coeficiente de absorción sonora – Muestra 1 (A-1580): Placas de melamina apoyadas en el piso (densidad 10 kg/m^3 - espesor máximo 50 mm)


ING. HORACIO G. BONTTI
LABORATORIO DE ACUSTICA
Y LUMINOTECNIA - C.I.C.




Ing. PEDRO ADOLFO BAZALAR VIDAL
SUB-DIRECTOR A/C DIRECCIÓN
LABORATORIO DE ACUSTICA
Y LUMINOTECNIA - C. I. C.

Página 5 de un total de 11 páginas

Los resultados consignados en este Protocolo corresponden únicamente a las muestras ensayadas.
El LAL declina toda responsabilidad por el uso indebido o incorrecto de la información contenida en este documento.



CORRESPONDE PROTOCOLO N° 62.479/07

14/03/2007

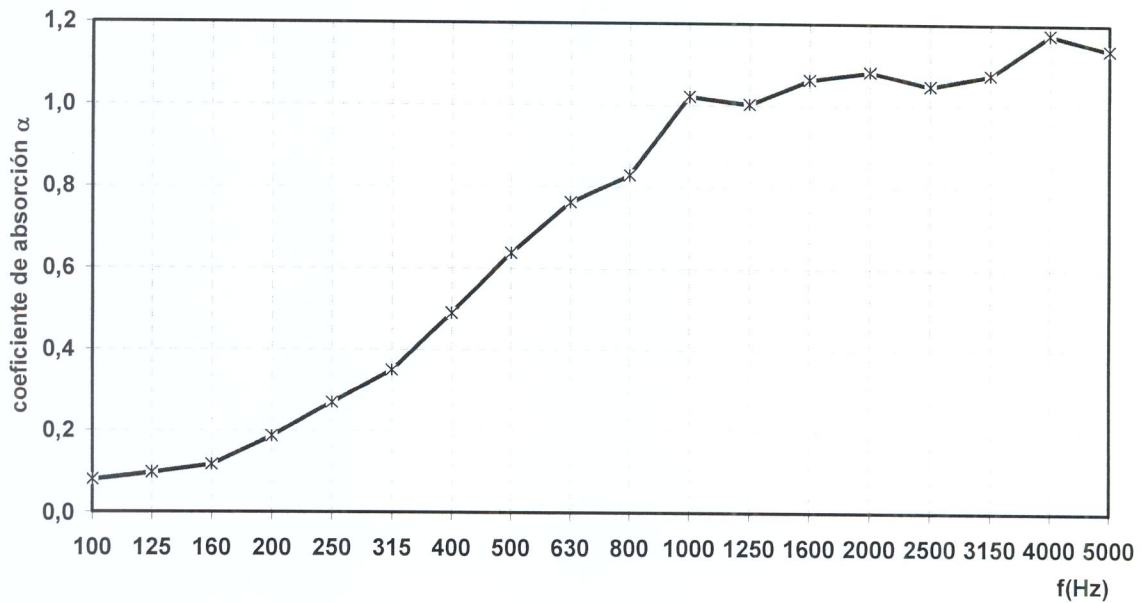


Gráfico 2: Coeficiente de absorción sonora – Muestra 2 (A-1581): Placas de poliuretano apoyadas en el piso (densidad 28 kg/m^3 - espesor máximo 50 mm)

ING. HORACIO G. BONTTI
LABORATORIO DE ACUSTICA
Y LUMINOTECNIA - C.I.C.



Ing. PEDRO ADOLFO BAZALAR VIDAL
SUB-DIRECTOR A/C DIRECCIÓN
LABORATORIO DE ACUSTICA
Y LUMINOTECNIA - C.I.C.

Página 6 de un total de 11 páginas

Los resultados consignados en este Protocolo corresponden únicamente a las muestras ensayadas.
El LAL declina toda responsabilidad por el uso indebido o incorrecto de la información contenida en este documento.



CORRESPONDE PROTOCOLO N° 62.479/07

14/03/2007

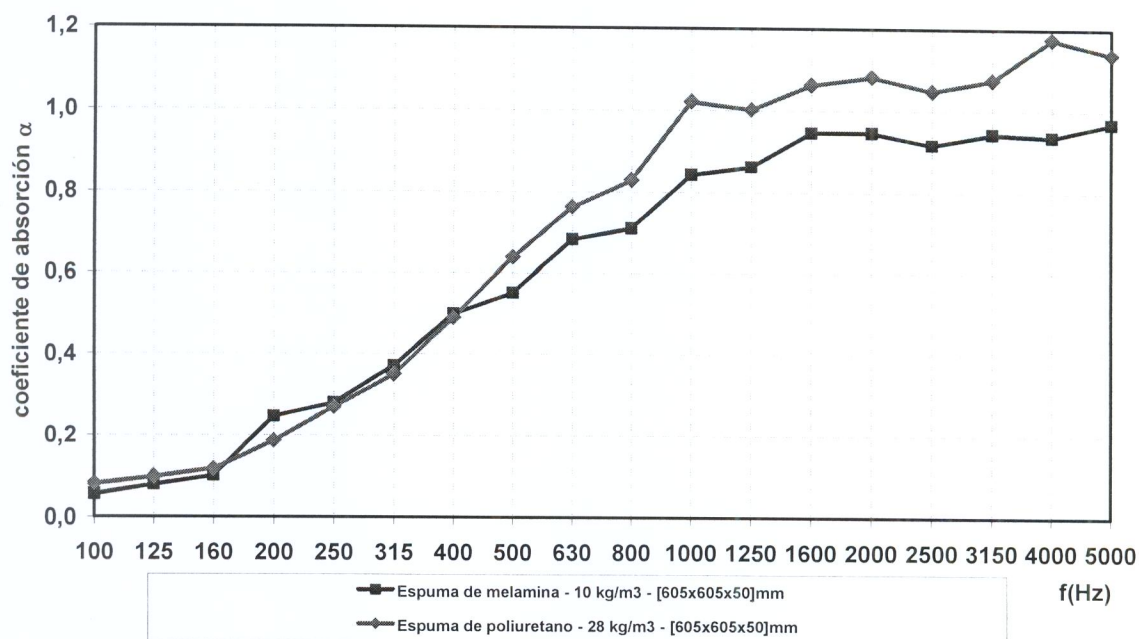
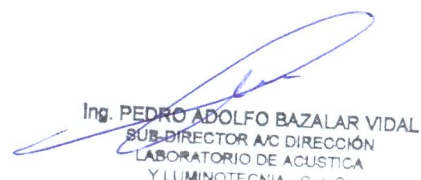


Gráfico 3: Comparativo de las dos muestras ensayadas


ING. HORACIO G. BONTTI
LABORATORIO DE ACUSTICA
Y LUMINOTECNIA - C.I.C.




Ing. PEDRO ADOLFO BAZALAR VIDAL
SUBDIRECTOR A/C DIRECCIÓN
LABORATORIO DE ACUSTICA
Y LUMINOTECNIA - C. I. C.

Página 7 de un total de 11 páginas

Los resultados consignados en este Protocolo corresponden únicamente a las muestras ensayadas.
El LAL declina toda responsabilidad por el uso indebido o incorrecto de la información contenida en este documento.